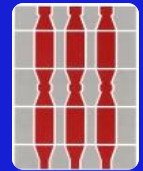


Perugia - Spoleto

26-27 gennaio 2016



## La valutazione di agibilità: approccio metodologico e schede Aedes



Alcune immagini

Ing. Sandro Costantini

*Regione Umbria - Servizio Rischio Sismico e Programmazione interventi sul Rischio Idrogeologico*

[scostantini@regione.umbria.it](mailto:scostantini@regione.umbria.it)





# Castelluccio





## Qualche foto per riflettere



*Qualche foto per riflettere*



# San Pellegrino

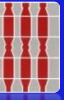




## Qualche foto per riflettere



## Qualche foto per riflettere

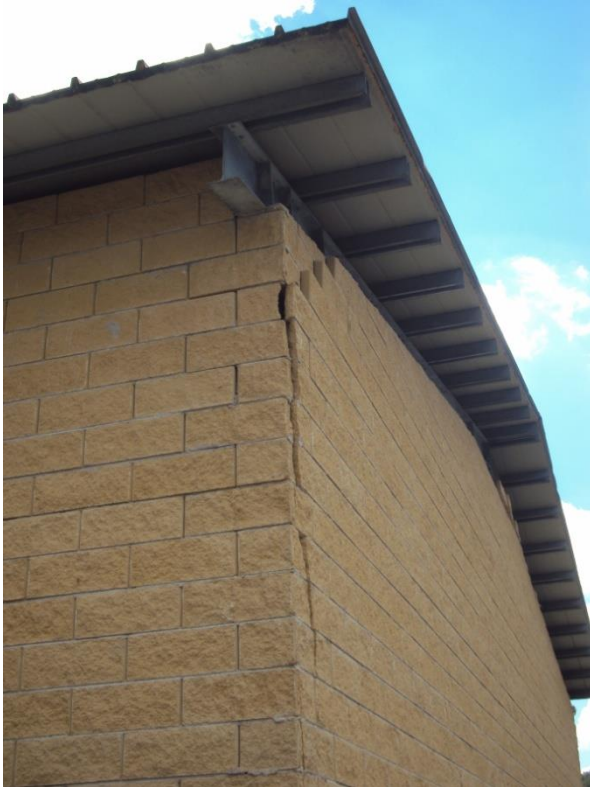




*Qualche foto per riflettere*



# Grandi Luci/Prefabbricati



# Qualche foto per riflettere







# Strutture Ordinarie



## *Qualche foto per riflettere*







# Beni Culturali





# GRAZIE PER L'ATTENZIONE

[scostantini@regione.umbria.it](mailto:scostantini@regione.umbria.it)  
[mbarluzzi@regione.umbria.it](mailto:mbarluzzi@regione.umbria.it)

